



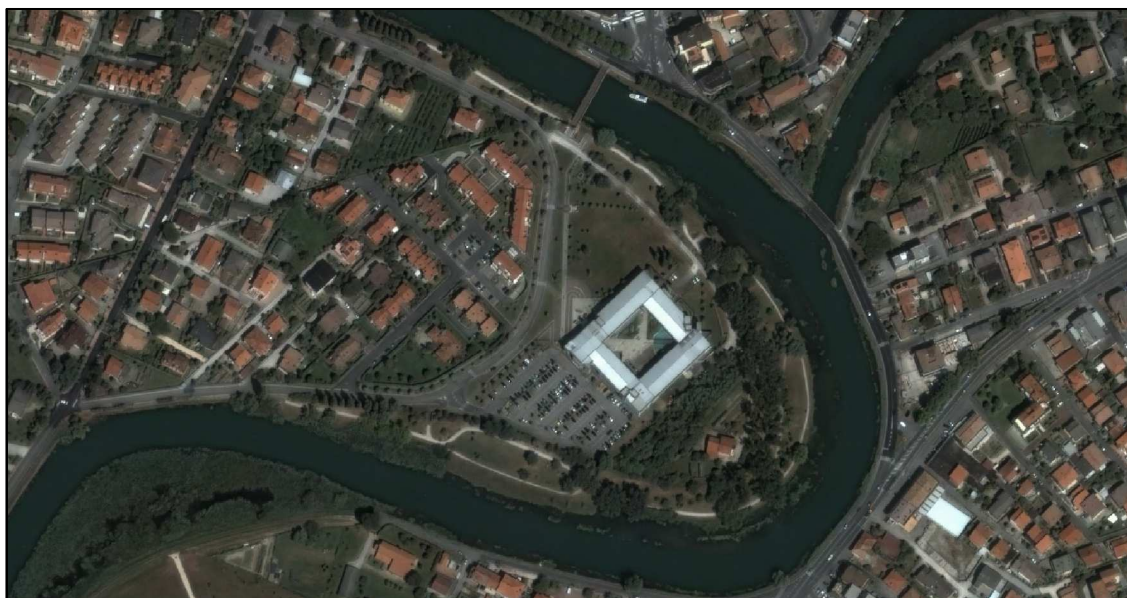
COMUNE DI JESOLO

PROVINCIA DI VENEZIA

TAPPETI D'USURA

ANNI 2010 - 2011

PROGETTO DEFINITIVO ESECUTIVO



RILIEVO STATO DI FATTO
DOCUMENTAZIONE FOTOGRAFICA

ALLEGATO

A03

SCALA 1:

DATA RED. dicembre 2012

DATA REV.

IL PROGETTISTA:

Montin ing. Massimo

IL RESPONSABILE DEL PROCEDIMENTO:

Vavassori geom. Daniele

COLLABORATORI DEL PROGETTISTA:

Vavassori geom. Daniele

IL DIRIGENTE III SETTORE:

Segatto arch. Renato

Ufficio Progettazione Opere Pubbliche Comune di Jesolo

30016 Jesolo (Venezia) Via S. Antonio, 14/a - p.iva 00608720272
tel. 0421359249 - fax 0421359248 - e-mail lavori.pubblici@jesolo.it - www.jesolo.it

Nome File :

Archivio File percorso
G/dlsegnl/



Il Comune di Jesolo ha un Sistema di Gestione Ambientale certificato in accordo alla norma UNI EN ISO 14001



Il Comune di Jesolo ha un Sistema Qualità certificato in accordo alla norma UNI EN ISO 9002 per i seguenti uffici: Commercio, Tributi, Pianificazione e Attività Edilizia

**RILIEVO FOTOGRAFICO
VIA CAVETTA MARINA**

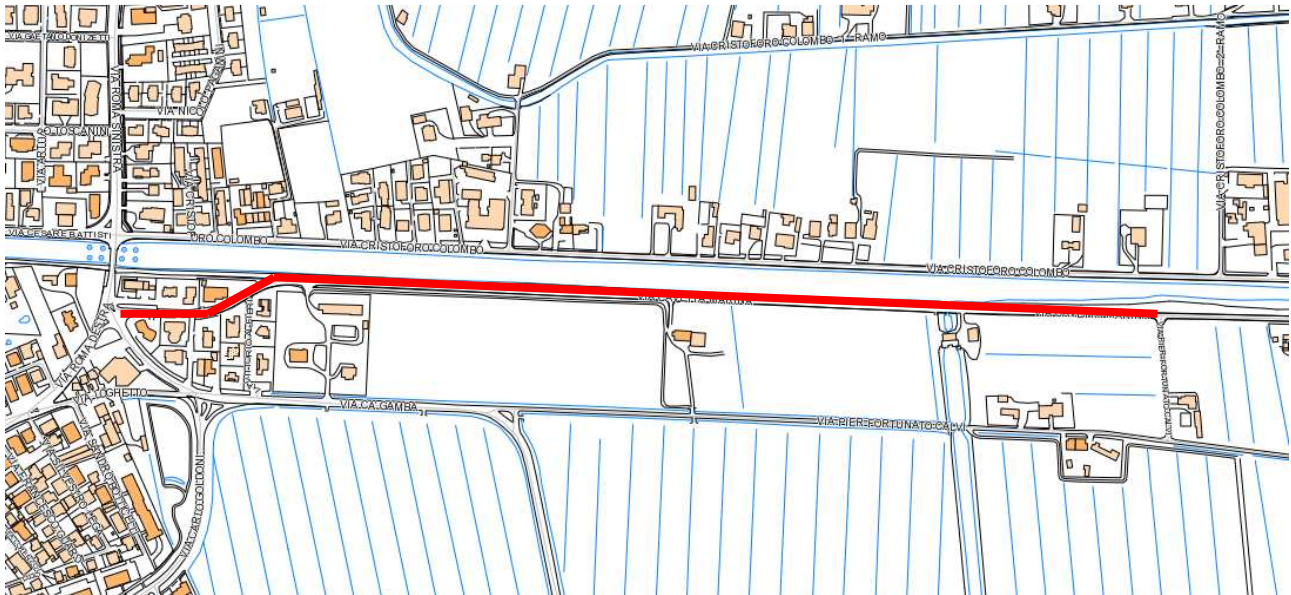


Foto 1



Foto 2



RILIEVO FOTOGRAFICO VIA DALMAZIA



Foto 1



Foto 2



Foto 3



**RILIEVO FOTOGRAFICO
VIA GIARDINETTO**



Foto 1



Foto 2



Foto 3



**RILIEVO FOTOGRAFICO
VIA NAZARIO SAURO**



Foto 1



Foto 2



Foto 3



**RILIEVO FOTOGRAFICO
VIA PIEVE DI SOLIGO**

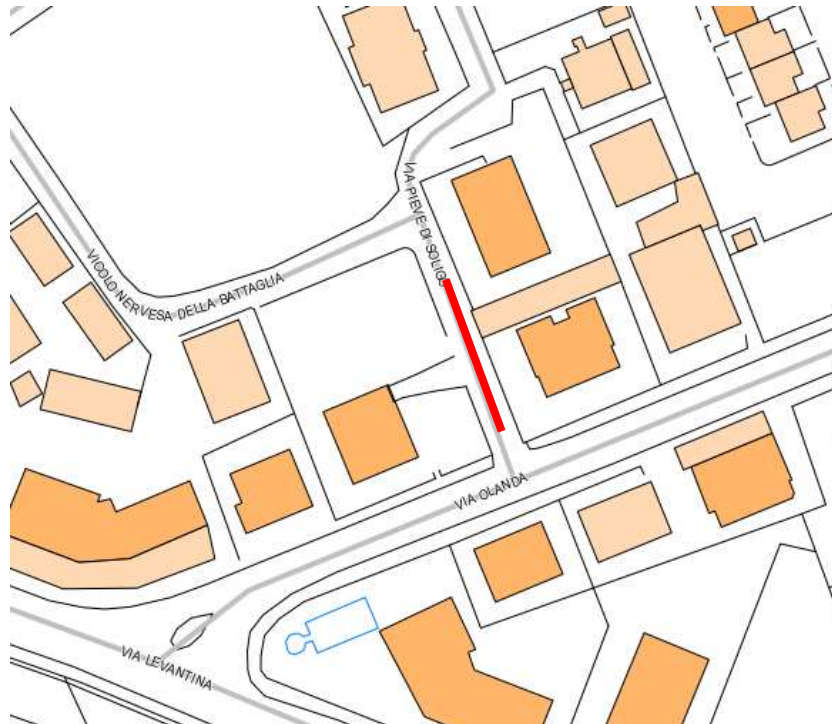


Foto 1



Foto 2



**RILIEVO FOTOGRAFICO
VIA CA' GAMBA**

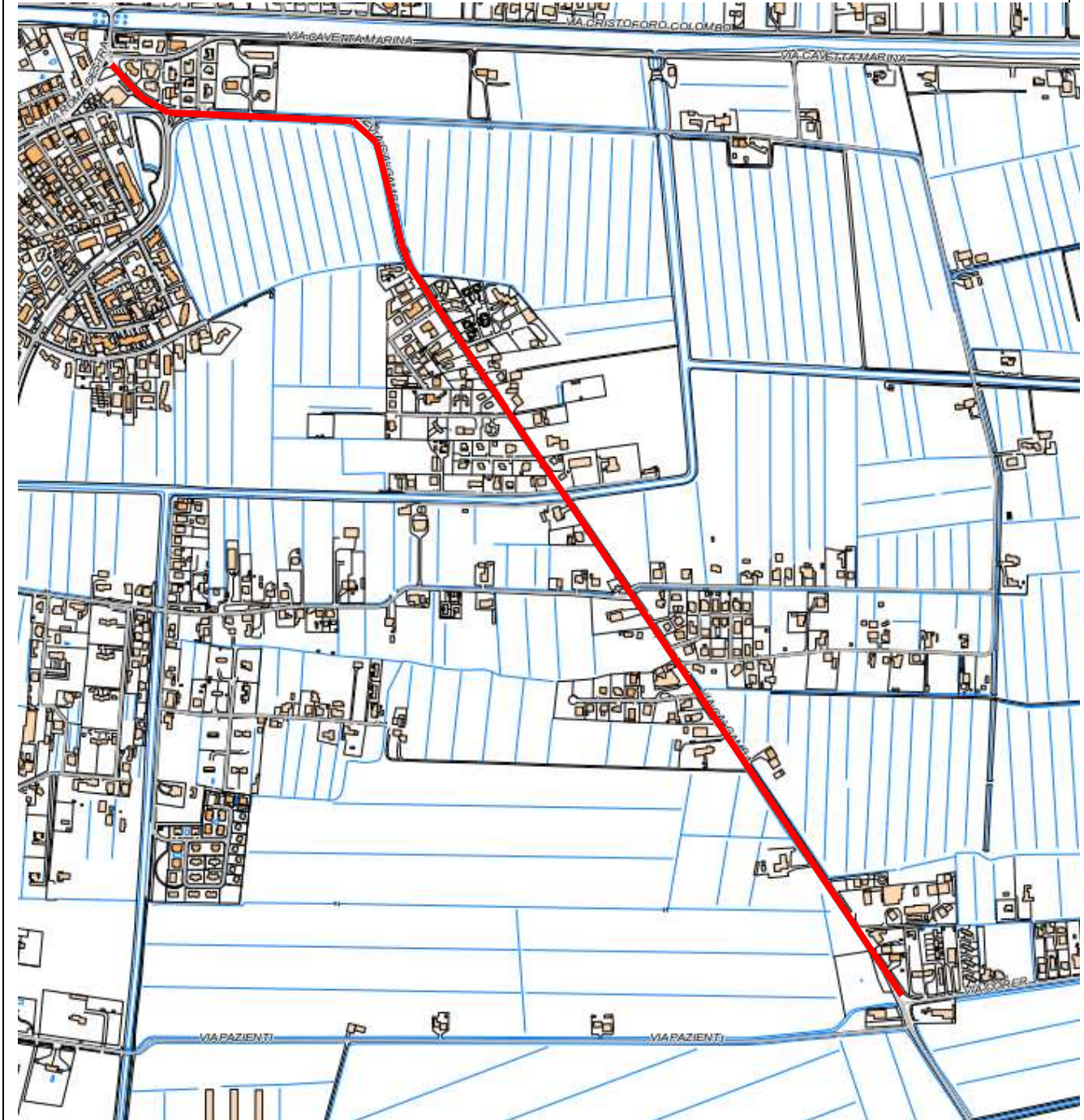


Foto 1



Foto 2



Foto 3



**RILIEVO FOTOGRAFICO
VIA LEVANTINA**



Foto 1



Foto 2



Foto 3



**RILIEVO FOTOGRAFICO
VIA VICENZA**



Foto 1



Foto 2



Foto 3

